

國立體育大學圖書館簡介 暨智慧財產權宣導



圖書服務組
2025.08.

服務團隊

圖書館館長：黃永旺教授

圖書館館員(佩帶識別證)

桃園市體育志工協會(著服務背心)

工讀生(著服務背心)

環境簡介

2樓空間：

閱報區、藝文活動區、流通櫃台、新書展示區、
電腦檢索區、二手書展示區、休閒期刊、語言學習區

3樓空間：

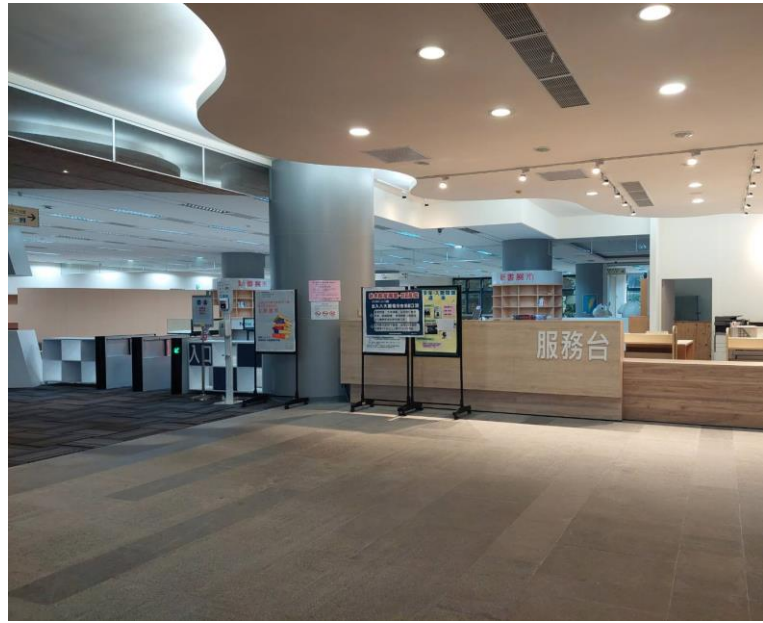
休閒讀物區、西文書區、電腦列印區、論文區、
學術期刊、教師著作、團體討論室、多功能電腦教室

4樓空間：

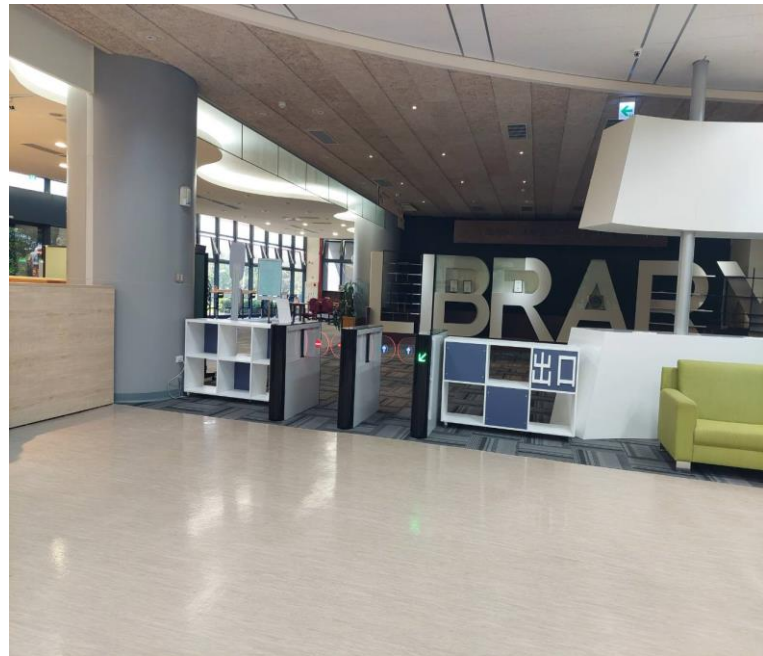
中文藏書、寧靜閱讀、學術討論室
以上各樓層均設閱覽區

進館須知(1/3)

流通櫃台：
位於入口處右方



進出刷卡：
請持本人學生證或身分證
刷卡進出



進館須知(2/3)

借書流程：

本人持卡將書交予服務人員借書
或至**自助借還書機**

還書流程：

(可代還書) 將書交予服務人員

現場核對借閱情況

閉館期間可投還書箱(DVD除外)



進館須知(3/3)

開放時間：

	學期中	寒暑假
週一至週五	08:50-22:00	08:50-16:50
週六	08:50-17:00	Closed
週日	08:50-17:00	Closed

- 國定假日閉館
- 場地借用至閉館前一小時

借閱資料

- **入館**：持證刷卡進館並將飲料食物暫放於入口置物處。
- **持本人有效學生證或身份證**至2樓服務台辦理。
- **借閱數量**：大學部20本/片
- **借閱期限**：圖書30天；視聽資料14天
- **逾期罰款**：每本/片每日新台幣2元。
- **館藏遺失或損壞賠償**：需繳交處理費每本/片100元，並購回原資料或現金賠償。
- **本館通知**：**預設學校電子郵件信箱寄送**，若須改用校外其他電子郵件信箱，請洽本館服務台人員更新。

館藏查詢及線上預約(1/4)

lib.ntsueu.edu.tw

國立體育大學-圖書館

個人借閱資料查詢 My Account

場地借用系統

線上提問 Ask Online

學校首頁

English

後台



個別館藏查詢

館藏查詢

華藝中文電子書平台

凌網電子書平台

教室電影院公播平台

kono Libraries 電子雜誌

空中英語教室影音典藏

最新消息

- 教室電影院公播大平台 2025年8月上架新片推薦
- 【中獎名單】本校圖書館KONO電子雜誌及教室電影院公播平台有獎徵答活動
- 教室電影院公播大平台 2025年7月上架新片推薦
- Taylor & Francis 醫學期刊精選合輯 (Bespoke Medical Package) 資料庫試用
- 增購Human Kinetics Strength and Conditioning 2025年新出版電子書

開館時間

開館時間		
	學期中	寒暑假
週一至五	08:50-22:00	08:50-16:50
週六	08:50-17:00	Closed
週日	08:50-17:00	Closed
<ul style="list-style-type: none">國定假日閉館借還書至閉館前半小時		

館藏查詢及線上預約(2/4)

國立體育大學圖書館

Webpac!

[學校首頁](#) [圖書館首頁](#) [查詢首頁](#) [知識問道](#) [指定參考書](#) [我的帳號](#) [與我們聯繫](#)

[返回](#) [說明](#) [新的檢索](#) [往前](#) [查看選項](#) [保留清單](#) [頁面鏈接](#) [退出登錄](#)

記錄 1 of 141 檢索詞 題名(Title) "風雲"

Item Details

選取

題名預約數:0

[查找該作者其他作品](#)

[查找本主題的其他作品](#)

[書架上鄰近的館藏](#)

[館藏詳細資訊](#) [書名相關資訊](#)

題名

金門少棒風雲錄

著者

陳永富

出版者:

金門縣文化局,

出版日期:

2023[民112]

面頁冊數:

283面 :

ISBN:

9786267215654

館藏分佈狀況:

1 館藏於 國立體育大學.

館藏

國立體育大學

複本 館藏條碼號

1 ID:E170872

資料類型

01一般圖書

[查看選項](#)

圖書所在樓層

依索書號找書

528.950933 7533

館藏位置(現況)

4F中日文圖書區

館藏查詢及線上預約(3/4)

國立體育大學圖書館

Vebspac!

[學校首頁](#) [圖書館首頁](#) [查詢首頁](#) [知識問道](#) [指定參考書](#) [我的帳號](#) [與我們聯繫](#)

[返回](#) [說明](#) [新的檢索](#) [往後](#) [往前](#) [查看選項](#) [保留清單](#) [页面链接](#) [退出登錄](#)

記錄 7 of 10 檢索詞 題名(Title) "科學實驗王"

[查看選項](#)

Item Details

選取

題名預約數:0
預約

[查找該作者其他作品](#)

[查找本主題的其他作品](#)

[書架上鄰近的館藏](#)

依索書
號找書

[館藏詳細資訊](#) [書名相關資訊](#)

題名 科學實驗王 . 44, 火箭與核能

著者 Story a.,

出版者: 三采文化,

出版日期: 2019[民108]

面頁冊數: 96面 :

ISBN: 9789576580994

館藏分佈狀況: 館藏全部外借中. 預約 (預估等待 35 天) .

館藏

國立體育大學

301.08 3527 v.44

複本 館藏條碼號

1 ID:E158587

資料類型

02漫畫

[查看選項](#)

館藏位置(現況)

外借中 (不流通)

1.點選
預約

圖書已外借
· 建議先預約登記喔

館藏查詢及線上預約(4/4)

國立體育大學圖書館

Webpac!

[學校首頁](#) [圖書館首頁](#) [查詢首頁](#) [知識開道](#) [指定參考書](#) [我的帳號](#) [與我們聯繫](#)

[返回](#) [說明](#) [退出登錄](#)

新增預約記錄

題名: 科學實驗王 . 44, 火箭與核能 / Story a.文 ; Hong Jong-Hyun圖 ; 徐月珠譯

著者: Story a.,

借閱證號碼:

密碼:

取書地點:

截止日期:

[新增預約記錄](#)

[重新填寫](#)

[取消](#)

2.輸入

借閱證號：**學號**

預設密碼：**身份證字號**

3.按新
增預約
紀錄

[返回](#) [說明](#) [退出登錄](#)

借閱資料查詢及續借(1/2)

1. 個人資料查詢



2. 輸入學號及密碼



個別館藏查詢

- 館藏查詢
- 華語電子書平台
- 英語電子書平台
- 數位化論文典藏聯盟 (DDC)
- 本校自訂電子期刊
- 華語中文電子期刊
- kono Libraries 電子雜誌
- 空中英語教室影音典藏學習系統【臺灣學術電子資源永續發展計畫專案】
- 新傳媒數位公播平臺
- 考古題
- JOVE
- Nature Arrhivus 1987.

最新消息

- › 遠距不停學, iVideo雲端公播視聽影片試用
- › 5月27日(週五)至7月底, 圖書館2樓回工程室不提供閱覽, 相關因應措施
- › 2022天下影音重現經典線上影展
- › 【5.24公告】圖書館1樓7-11便利商店營業時間調整

更多..

活動預告

國立體育大學圖書館因應新冠肺炎防疫措施

- 一、 依據：109年2月24日本校因應新冠肺炎疫情緊急應變小組第1次會議決議。
- 二、 防疫措施施行期間：自109年2月25日起。嗣後依本校防疫等級調整再行修正本防疫措施。
- 三、 防疫措施
 - (一) 門禁管制
 1. 入館師生一律從圖書館刷卡開門進入, 入內需接受體溫量

開館時間

開館時間		
	學期中	寒暑假
週一至週五	08:50-22:00	08:50-16:50
週六	08:50-17:00	Closed
週日	休息時間暫停開館	Closed

- 固定假日閉館
- 借閱證至閉館前半小時
- 場地借用至閉館前一小時

推廣活動

- › 遠距不停學, iVideo雲端公播視聽影片試用
- › 2022天下影音重現經典線上影展
- › Grolier Online,

借閱資料查詢及續借(2/2)

國立體育大學
圖書館
National Taiwan Sport University

國立體育大學圖書館

學校首頁 圖書館首頁 查詢首頁 知識問通 指定參考書 我的帳號 與我們聯繫

返回 說明 新的檢索 個人興趣 退出登錄

我的帳號
個人帳戶一覽表 借出 借閱歷史

借出
借出總數 1

1 可續借館藏, 請勾選 下列要續借的館藏.

選擇	題名/著者	續借次數	到期日	現況	欠款
<input type="checkbox"/>	全部資料				
<input type="checkbox"/>	E161518 (947.16 9441) 人物素描教科書 / 吳		19,23:59		

續借選出的館藏

3. 續借選出的館藏

返回 說明 新的檢索 個人興趣 退出登錄

Powered by: SirsiDynix

Search the library catalog on Facebook or on your mobile phone!

Copyright

1 續借無效的館藏.

到達續借次數上限了.

大國崛起 德國 帝國春秋 <<大國崛起>>系列叢書編輯出版委員會作
大國崛起系列叢書編輯出版委員會 作
746.21 4624 V.6

- 續借：到期日前可線上續借2次；視聽資料不得續借，需先歸還隔日再借，但達續借上限、逾期或被預約則無法續借。

圖書館電子資源(1/2)

國立體育大學-圖書館

個人借閱資料查詢My Account

場地借用系統

線上提問 Ask Online

學校首頁

English

後台



個別館藏查詢

館藏查詢

華藝中文電子書平台

凌網電子書平台

國際博碩士論文全文資料庫(DDC)

本校自訂電子期刊

Journals學術期刊資料庫(原華藝中文電子期刊CEPS)

kono Libraries 電子雜誌

教室電影院公播平台

空中英語教室影音典藏學習系統-彭蒙惠英語工作與職場及新制TOEIC 600+實戰攻略

臺灣學術電子資源

最新消息

- > 【教室電影院公播大平台】八月新片及SDGs主題：保育陸域生態
- > 炎炎夏日何處去?歡迎師生使用【教室電影院公播平台】觀看300多部中外影片
- > 公告: 圖書館於113年6月8日(六)至113年6月10日(一)端午連假休館三日。
- > 【Naxos】音樂資料庫校外內外試用(古典樂、爵士樂及西文有聲書等)
- > 《ProQuest Research Library學術性期刊全文資料庫》及《Education Collection教育研究資料庫》試用
- > 國立體育大學榮獲國家圖書館二大獎項
- > 最新消息: 圖書館113年4月26日15時華藝CEPS電子書資料庫暨文獻相似度系統使用說明教育訓練歡迎前來參加!
- > 華藝線上圖書館【AINOSCO Search是科探索】平台體驗
- > 【好書介紹】影應心事：他的家庭你的傷痕，心理師陪你為自己的心找一個家

開館時間

開館時間		
	學期中	寒暑假
週一至五	08:50-22:00	08:50-16:50
週六	08:50-17:00	Closed
週日	08:50-17:00	Closed

- 國定假日閉館
- 借還書至閉館前半小時
- 場地借用至閉館前一小時

推廣活動

- > 【讀電子書送好禮】113年2月1日起至113年4月30日止
- > 【好書介紹】台南巷

圖書館電子資源(2/2)

- **休閒、語言學習**：[華藝電子書](#)、[凌網電子書](#)、[空中英語教室影音典藏系統](#)、[Kono 電子雜誌](#)、[教室電影院公播平臺\(熱門院線影片\)](#)
- **學術資源**：[華藝中文電子期刊](#)、[學校自訂電子期刊](#)、[JOVE](#)、[PQDT](#)、[SportDiscus](#)、[Taylor & Francis SSH](#)、[Human Kinetics重量訓練資料庫](#)
- **學位論文**：[碩博士論文上傳](#)、[文獻相似度檢測服務](#)
(各資料庫已完成超連結，請按右鍵開啟超連結)

智能圖書館-自助借還書機

功能：

1.借書

2.還書

3.借閱查詢及續借



場地借用(1/2)

3

請務必選擇欲借圖書館哪個場地，才能順利完成申請

國立體育大學-圖書館

個人借閱資料查詢My Account 場地借用系統 線上提問 Ask Online 樓層配置 Floor Plan 學校首頁 English 後台



個別館藏查詢

場地租借管理系統

場地租借管理系統

- 館藏查詢
- 藝藝電子書平台
- 凌網電子書平台
- 數位化論文典藏聯盟(DDC)
- 本校自訂電子期刊
- 藝藝中文電子期刊
- kono Libraries 電子雜誌
- 空中英語教室影音典藏學習系統【臺灣學術電子資源永續發展計畫購置】
- 新傳媒數位公播平臺
- 考古題
- JOVE
- Natura Archive 1987-

場地租借管理系統

場地申請 | 預約 | 紀錄查詢 | 離開 | 登出至主畫面

申請人: 運動保健學系 / 1 / 徐上文(1103012)

場地管理單位: 圖書館

場地名稱: [下拉選單]

借用完成後, 請至『學校信箱』查看

需審核之場地, 於審核通過後寄發email通知
不需審核之場地, 於租借後寄發email通知

請於繳費時告知出納組此繳費序號。

是否需繳費: [下拉選單]

手機/分機(必填): [輸入框]

常用email(非必填): [輸入框]

人數: [輸入框]

活動名稱: [輸入框]

申請理由說明: [大文本框]

單次租借
 全天租借(00:01-23:59) 國際會議廳(08:00-22:00)
 逾期租借

送出申請

場地申請注意事項:

請選擇左列的場地名稱, 以查看使用狀況

填寫場地借用申請表

多功能教室			
團體討論室一	8	9	10
團體討論室二			
團體討論室三			
團體討論室四			
團體討論室五			
團體討論室六			
團體討論室四	15	16	17
團體視聽A區			
團體視聽B區			
團體視聽C區			
團體視聽室	22	23	24
學術討論室			
藝文展覽區			
504會議室	29	30	31
515會議室			
公共綠地及道路(一)			
公共綠地及道路(二)			
公共綠地及道路(三)			
心苑			
行政大樓文藝展示區(一樓)			
行政大樓文藝展示區(二樓)			
國際會議廳			
教學81(一)			

填寫場地借用申請表

場地借用(2/2)

- **上網申請**：3個工作日前於本館網頁「場地租借管理系統」申請。申請核准與否，將以電子郵件通知申請者。
- **借用流程**：持學生證至櫃台報到及借用相關器材。逾 15 分鐘者，視同棄權。使用完畢後，立即歸還借用器材。不符合最低借用人數規定者，得不予借用。
- **借用時間**：各場地不得在全學期申請固定時段借用或排課使用。團體討論室申請一次以 2 小時為限，每週至多借用2次。

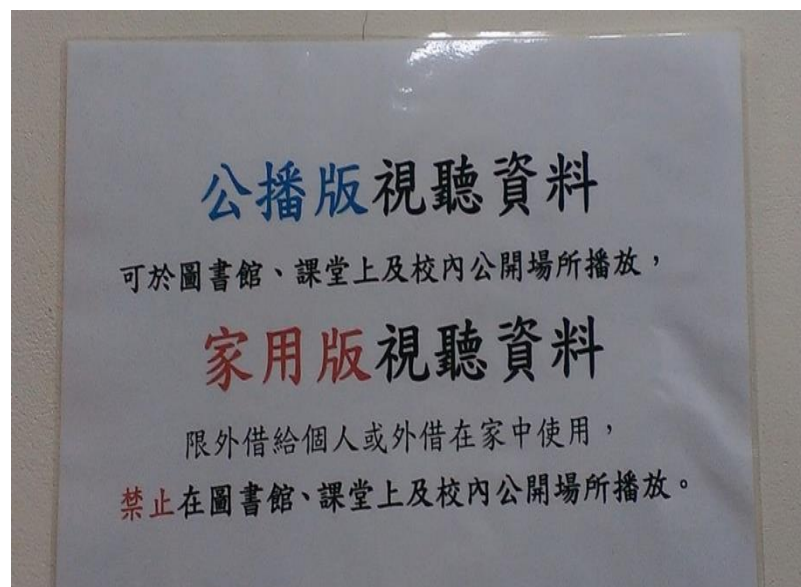
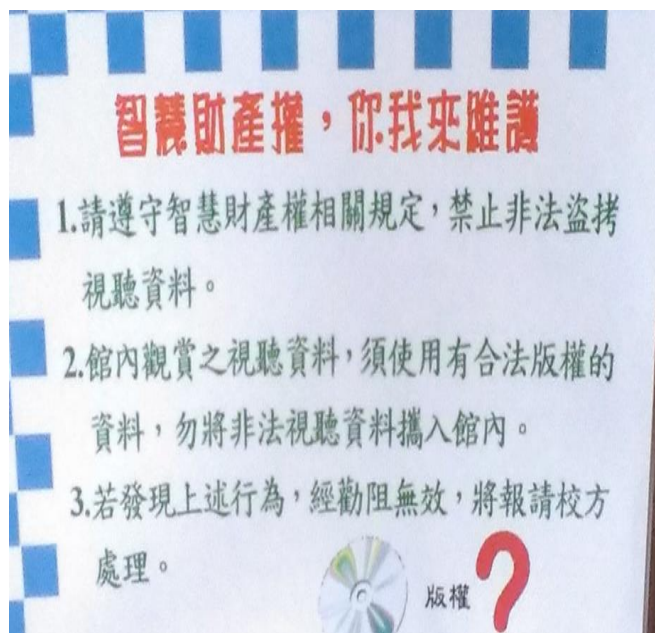
讀者違規扣點

附表一
國立體育大學圖書館讀者違規行為及違規點數表

違規行為類別	違規行為細目	違規點數
一、證件	1. 無證件入館者。	1
	2. 出借證件供他人入館者使用。	2
	3. 借用他人證件入館者。	2
	4. 冒用證件者。	3
	5. 偽造證件者。	3
二、食物飲料	1. 攜帶食物飲料入館者（白開水除外）。	1
	2. 飲食（含嚼食口香糖等）。	1
三、個人行為	1. 在非指定區域使用行動電話、視訊通話者。	1
	2. 攜帶動物（導盲犬除外）、昆蟲入館者。	1
	3. 躺臥占用座位或行為舉止不當，妨礙公共場所觀瞻，或足以影響干擾他人之行為者。	1
	4. 製造髒亂或汙染環境者。	1
	5. 違規不聽勸阻者。	1
	6. 接受查驗、被取締或糾正時，拒不簽名或態度惡劣者。	1
	7. 非經允許進入非開放空間者	2
	8. 閉館後無故滯留館內者。。	3
	9. 吸煙。	3
	10. 妨害善良風俗行為者。	6
	11. 偷竊、賭博者。	6
四、利用圖書館圖書資料設備不當之行為	1. 使用電腦遊戲者。	1
	2. 破壞電腦軟體者。	1
	3. 圖書資料及各項設備器材未經借閱程序，擅自攜出館外者。	2
	4. 瀏覽或下載色情、暴力網站、網頁、圖片或影片者。	2
	5. 違反著作權法，不當下載電腦資料者。	3
	6. 蓄意破壞設備者。	3
	7. 蓄意毀損圖書資料或器材者。	3
五、其他違反第三十條空間使用規範	1. 使用完畢未清理或未歸還借用器材者。	1
	2. 逾時使用，經規勸不離開者。	1
	3. 於借用場地內從事家教、推銷、與本館館藏、教學、學術研究或課業討論無關之活動者。	2
六、其他	經本館認定足以危及館舍安全或影響其他讀者閱讀之違規行為。（未列入本表違規事項，請於讀者違規行為處理單說明違規事實）	1~3

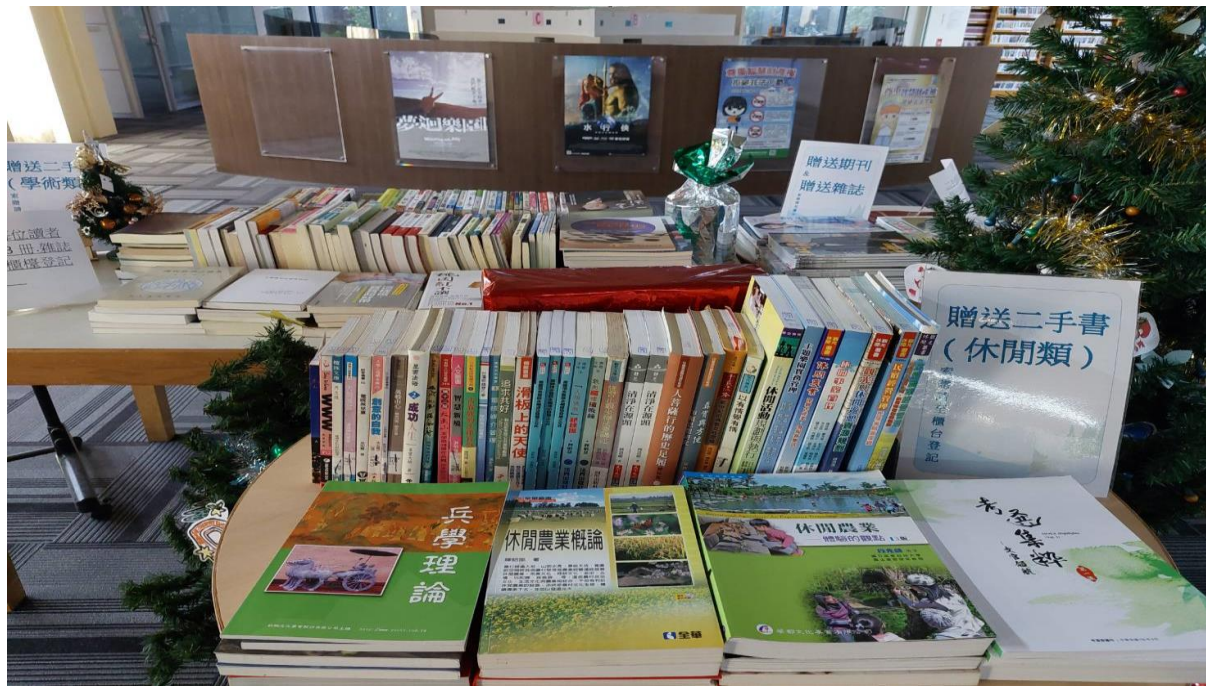
智慧財產權宣導(1/2)

- 請遵守影印書籍之合理使用原則，**使用正版教科書，勿非法影印書籍、教材，以免觸法侵害他人著作權。**
- 圖書館為公開場合僅**限播放公播版視聽資料**
- **智慧財產權相關規定** <http://www.tipo.gov.tw>



智慧財產權宣導(2/2)

- 本館每學期舉辦二手教科書的募集以及辦理**智慧財產權推廣活動**，歡迎同學捐贈及參加。
- 圖書館2樓二手書區，歡迎同學登記索取。



智慧財產權 小題庫1

逗陣來測試
您對智慧財產權的了解

一、是非題

1. (○) 哥哥買電腦，叫老闆順便灌入盜版軟體，是違反著作權法的行爲。
2. (✘) 小薰可以將補習班老師的上課內容錄音後，放到網路上拍賣。
3. (○) 在網路上利用 BT 下載網友分享的整套日劇，是侵害著作權的行爲。
4. (✘) 將目前正熱烈上映的電影檔案放到網路上供人下載，不必負擔法律責任。
5. (○) 拒買盜版品是每位國民的責任，也是用來抵制盜版商不再製造盜版品的最佳途徑。

智慧財產權小題庫2

二、選擇題

1. (1) 菲菲對於智慧財產權的適用範圍有疑問，請問你知道下列哪些東西是屬於智慧財產權所保障的範圍嗎？
(1)作文、繪畫、音樂作曲等 (2)金錢、珠寶 (3)房地產
2. (3) 到電腦公司打工，聽從老闆的指示販賣盜版軟體，老闆和打工的人有何責任？
(1)老板觸犯著作權法，打工的人無罪
(2)只要賠償損失就沒罪
(3)老闆、打工的人都觸犯著作權法
3. (2) 阿吉在網路上利用 BT 下載網友分享的整套日劇，請問有違法嗎？
(1)使用 BT 通常是分散傳，不是全部傳，所以不違法。
(2)利用 BT 下載網友分享未經權利人授權下載之日劇是違法的，不論傳輸的型態是一次完整的傳，或是化整為零的傳。
4. (1) 老師的演講廣受各界歡迎，小王筆錄他的演講內容，並刊載於校刊內，請問這著作權是屬於誰的？
(1)老師 (2)小王 (3)老師和小王共有
5. (4) 著作人格權包含哪些權利？
(1)公開發表權 (2)姓名表示權
(3)禁止不當修改權 (4)以上皆是

國體圖書館 抽獎活動1/2

- 一、活動期間：即日起至114年10月8日止。
- 二、參加對象：大學部及研究所學生
- 三、活動方式：
 - (一) 使用本校**圖書館自助借書機**，每借一本有一次抽獎機會。
 - (二) **華藝中文電子書**，校外網域點**線上**看或校內網域借閱，每借一本書就有一次抽獎機會。
[中文電子書介紹](#)

國體圖書館 抽獎活動2/2

(三) **有獎徵答**全部答對者：活動網址
<https://reurl.cc/yAvXNI>

新生學校電子郵件信箱帳號為：學號@ntsu.edu.tw，預設密碼：
n+身份證字號。
第一次使用信箱開通說明<https://reurl.cc/7VdLKI>

四、獎品：以上各抽出10名(同一項目有一次中獎機會)，可得超商商品卡300元。

五、中獎名單將於10月下旬公告於圖書館網頁。

走進圖書館

歡迎使用圖書館資源

