

國立臺灣體育大學(桃園)九十七學年度研究所碩士班入學考試試題
運動生理學 (本試題共二頁)

- ※注意：1 答案一律寫在答案卷上，否則不予計分。
2 請核對試卷、准考證號碼與座位號碼三者是否相符。
3 試卷『彌封處』不得污損、破壞。
4 行動電話或呼叫器等1 通訊器材不得隨身攜帶，並且關機。

本科總分 200 分

問答題

- 一、試說明 **Aerobic threshold** 的生理意義?(30 分)
- 二、試說明骨骼肌收縮的機制(含神經調控)? (30 分)
- 三、試說明 **incremental exercise** 中換氣量(**Tidal Volume & Breathing Rate**)
及心搏出量(**Stroke Volume & Heart Rate**)之變化的對應關係?(30 分)
- 四、試說明影響 $\dot{V}_{O_2\max}$ 之相關因子?(30 分)
- 五、試比較說明不同運動型式及運動強度與血壓之關係?(30 分)

(請接下頁作答)

六、試說明圖 1 之意義? (25 分)

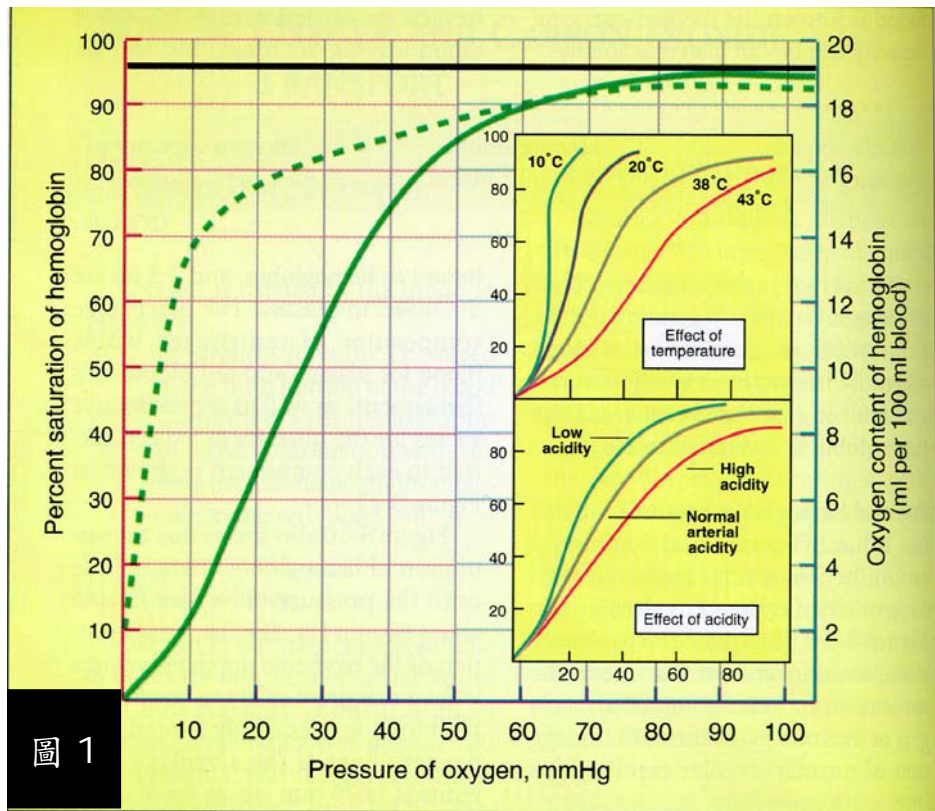


圖 1

七、試說明圖 2 之意義?(25 分)

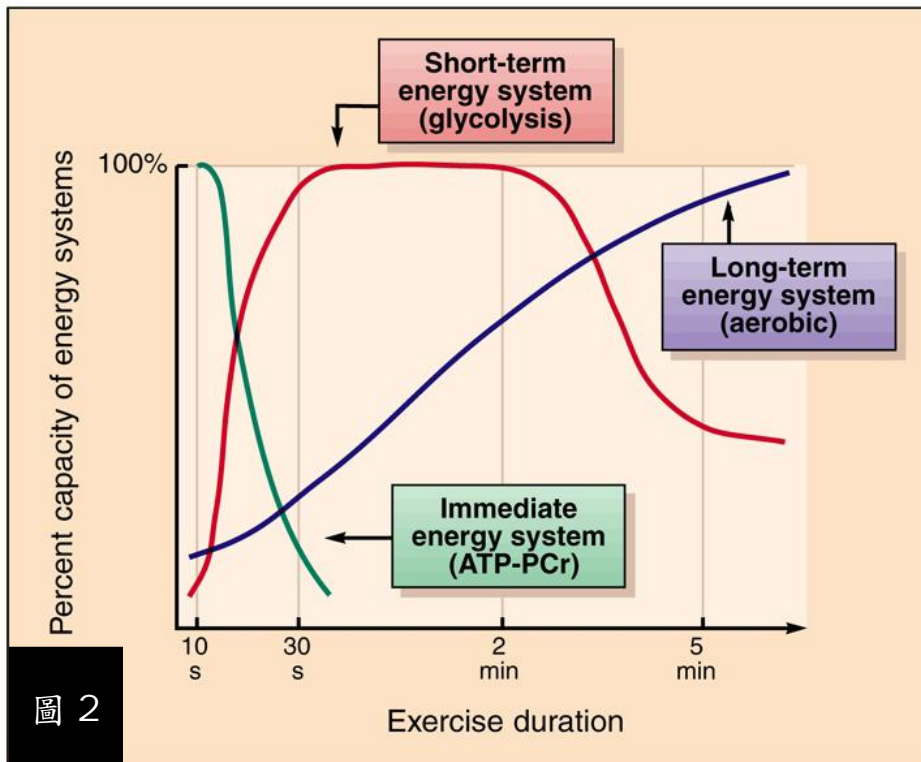


圖 2

Copyright © 2006 Lippincott Williams & Wilkins.